

Scheda tecnica

Prodotto: **DP 300 OR**

Descrizione: Dosatore di Polifosfati proporzionale ad alto rendimento. Dispositivo studiato per un'agevole installazione in prossimità dell'ingresso dell'acqua delle nuove caldaie, o più in generale a protezione degli impianti, e a valle di addolcitori. Il DP300 OR è in grado di risolvere il problema del calcare che si forma all'interno del circuito. Il principio di funzionamento consiste nello sciogliere fosfati di sodio e potassio, eliminando il calcare e creando una pellicola all'interno delle tubazioni, in modo che il calcare non aderisca prevenendo così la corrosione. Dotato di speciale flangia che permette di ruotare gli attacchi di 360°.

Risponde a quanto prescritto dal DM 174/2004 e dal DM 25/2012.



Informazioni qualità:

- Testa in tecnopolimero rinforzato;
- Attacchi orientabili GAS-F con raccordi girevoli in ottone;
- Installazione versatile;
- Vaso in SAN, materiale plastico trasparente;
- Ricarica polifosfati inclusa.

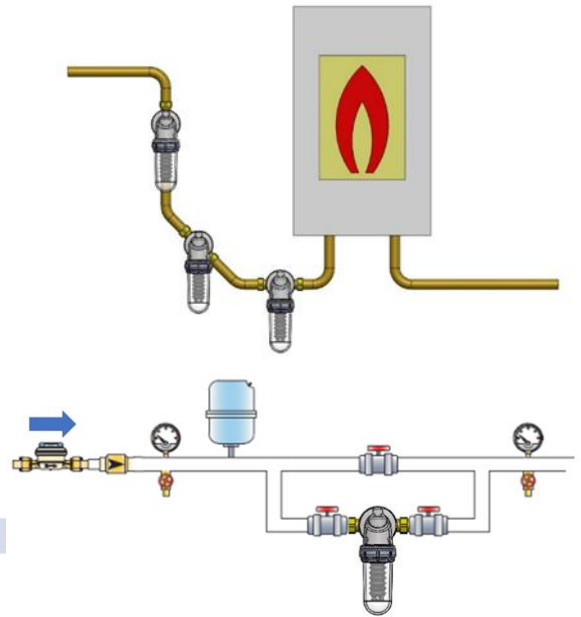
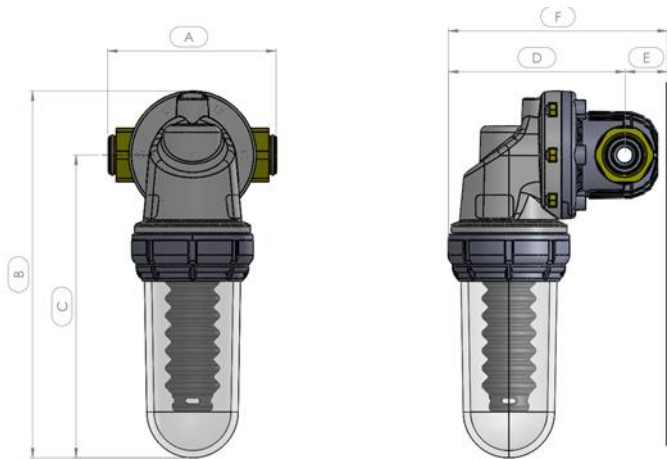
TEMPERATURA AMBIENTE	Min 3°C Max 40 °C
TEMPERATURA ACQUA	Min 3°C Max 35°C
PRESSIONE MASSIMA	8 bar

Dati tecnici:

Codice	modello	attacchi	Portata M³/h	Dosaggio PPM	By-pass
DP300.001	DP 300 OR	3/4" FF	2,3	2-5	NO
DP300.001	DP 300 OR	1" FF	4,8	2-5	NO
DP300.001	DP 300 OR	1" 1/4 FF	5	2-5	NO

Dimensioni:

Codice	MODEL	A	B	C	D	E	F
DP300.001	DP 300 OR ¾"	110	321	209	122	29	151
DP300.002	DP 300 OR 1"	116	"	"	"	"	"
DP300.003	DP 300 OR 1"1/4	187	"	"	"	"	"



IDRO-

Water Treatment

