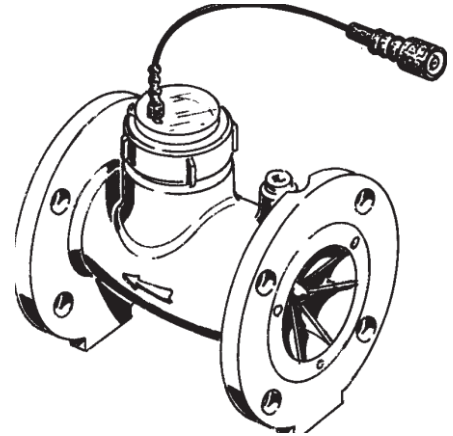


CONTATORI LANCIA IMPULSI WOLTMANN

Data Sheet

CARATTERISTICHE

- Contatori a quadrante asciutto
- Contatore filettato tipo Woltmann per acqua fredda da 2"
- Contatori flangiati da 2" a 12"
- Contatore a mulinello per montaggio orizzontale e verticale
- Temperatura lavoro: acqua fredda fino a 60°C
CWCA Mod. fino a 130°C e 16 bar
- Cassa in ghisa verniciata esternamente (ad eccezione CWFI con cassa in ottone)
- Max tensione 250 VAC, 200 VDC
- Max corrente 1.0 A
- Max potenza 10 VA
- Disponibili contatori senza emettitori d'impulsi



Configurazione

MODELLI	
CWFA.	"CWFA" - Contatore lancia impulsi Woltmann per acqua fredda con quadrante asciutto
CWCA.	"CWCA" - Contatore lancia impulsi Woltmann per acqua calda con quadrante asciutto
CWFI.	"CWFI" - Contatore lancia impulsi Woltmann per acqua fredda con quadrante asciutto (filettato 2")
CWFAT	"CWFAT" - Contatore lancia impulsi Woltmann per acqua fredda con quadrante asciutto. Con interno ed esterno teflonato.

Modello **CWCA.** **0** **01** **L** **0** **2.5**

CALIBRI		
	inc	mm
050	2	50
065	2 1/2	65
080	3	80
100	4	100
150	6	150
200	8	200
250	10	250
300	12	300

C O N N E T T O R E	
0	BNC
1	2 fili
3	2 fili (cavo coassiale)

Q U A N T I T A ' P E R I M P U L S O	
L	1 litro
D	10 litri
C	100 litri
M	1000 litri

I M P U L S I P E R L I T R O

Fare riferimento alla "tabella impulsi litro"

CONTATORI LANCIA IMPULSI

Data Sheet

WOLTMANN

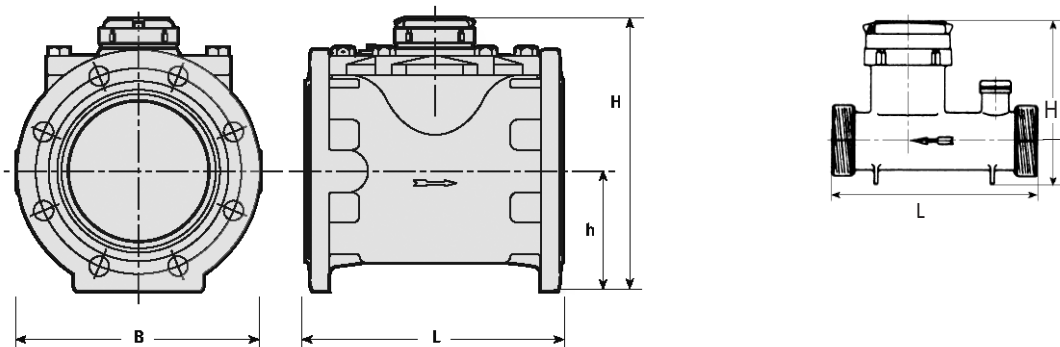
IMPULSI PER LITRO

Impulsi litro contatori serie CWFA / CWFI / CWFAT								
	Calibro contatore							
	50 - 2"	65 - 2,5"	80 - 3"	100 - 4"	150 - 6"	200 - 8"	250 - 10"	300 - 12"
Impulsi per 10 lt	1-2-4	1-2-4	1-2-4	n/a	n/a	n/a	n/a	n/a
Impulsi per 100 lt	1-2-4	1-2-4	1-2-4	1-2-4	1-2-4	n/a	n/a	n/a
Impulsi per 1000 lt	1-2-4	1-2-4	1-2-4	1-2-4	1-2-4	1-2-4	1-2-4	1-2-4
Impulsi per 10000 lt	n/a	n/a	n/a	1-2-4	1-2-4	1-2-4	1-2-4	1-2-4

Impulsi litro contatori serie CWCA						
	Calibro contatore					
	50 - 2"	65 - 2,5"	80 - 3"	100 - 4"	150 - 6"	200 - 8"
Impulsi per 100 lt	1					
Impulsi per 1000 lt	1					

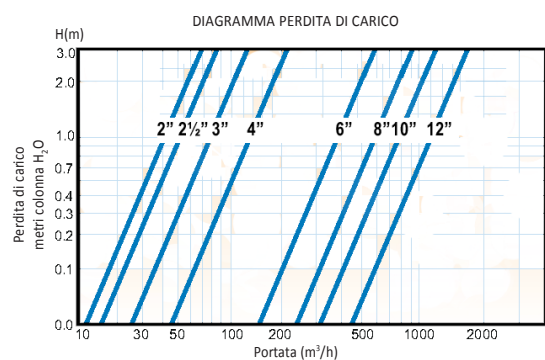
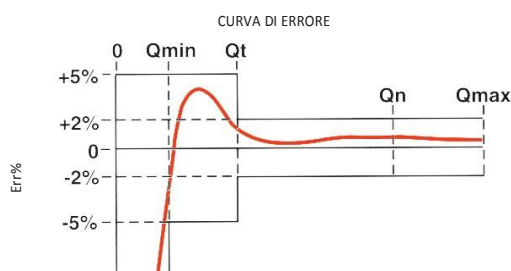
DIMENSIONI

CALIBRO	(mm)	50	65	80	100	150	200	250	300	CWFI 50
	(inch)	2	2 1/2	3	4	6	8	10	12	CWFI 2
L - lunghezza (mm)		200	200	230	250	300	350	450	500	200
B - larghezza (mm)		165	185	200	200	283	340	406	460	-
H - altezza (mm)		214	228	234	250	310	338	438	465	175
h - altezza (mm)		70	84	90	106	130	158	258	330	-
Peso (kg)		12	13	15.5	19	35	47	75	95	5



DATI TECNICI

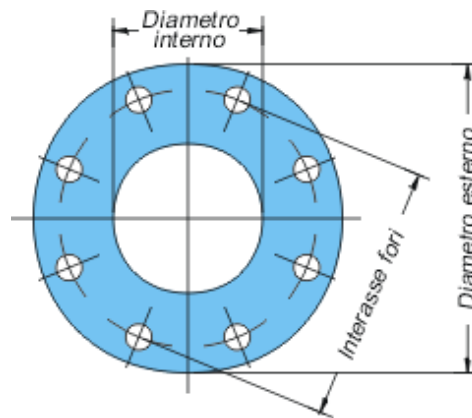
CALIBRI		Portata max temporanea (m³/h)	Portata nominale (m³/h)	Prima portata di precisione (m³/h)	Seconda portata di precisione (m³/h)	Rottura d'inerzia (m³/h)	Letture max (m³)	Letture min (l)
inc	mm							
2	50	100	15	1	0.45	0.30	10 ⁶	1
2 1/2	65	100	25	1.4	0.75	0.4	10 ⁶	1
3	80	170	40	1.4	0.8	0.4	10 ⁶	1
4	100	300	60	2	1.5	0.6	10 ⁷	10
6	150	410	150	3.5	2.5	1.0	10 ⁷	10
8	200	730	250	15	7	2	10 ⁸	100
10	250	1400	400	13	10	6	10 ⁸	100
12	300	2000	600	40	11.5	7	10 ⁸	100



CONTATORI LANCIA IMPULSI WOLTMANN

Data Sheet

Tabella Flange piane PN 16
UNI EN 1092-1 (ex UNI 2278-67)



DN mm	Ø esterno mm	Ø interno mm	Spessore mm	Fori			Peso Kg
				Interasse mm	Diametro mm	Numero	
15	95	22,0	14	65	14	4	0,50
20	105	27,5	16	75	14	4	1,00
25	115	34,5	16	85	14	4	1,00
32	140	43,5	18	100	18	4	2,00
40	150	49,5	18	110	18	4	2,00
50	165	61,5	19	125	18	4	2,50
65	185	77,5	20	145	18	8 *	3,00
80	200	90,5	20	160	18	8	3,50
100	220	116,0	22	180	18	8	4,50
125	250	141,5	22	210	18	8	5,50
150	285	170,5	24	240	22	8	7,00
200	340	221,5	26	295	22	12	9,50
250	405	276,5	29	355	26	12	14,0
300	460	327,5	32	410	26	12	19,0
350	520	359,0	35	470	26	16	28,0
400	580	411,0	38	525	30	16	36,0
450	640	462,0	42	585	30	20	46,0
500	715	513,5	46	650	33	20	64,0
600	840	616,5	52	770	36	20	96,0
700	910	-	-	840	36	24	-
800	1.025	-	-	950	39	24	-
900	1.125	-	-	1.050	39	28	-
1.000	1.255	-	-	1.170	42	28	-

* - In base alla EN 1092-2 (flange in ghisa) e al prEN 1092-3 (flange in lega di rame), le flange aventi questo DN e PN possono essere fornite con 4 fori. Se le flange di acciaio sono prescritte con 4 fori, esse possono essere fornite a seguito di accordo tra il fabbricante e il committente.